

# LUDWIGSBURG BAYWA HAUS B

Neubau Mehrfamilienhäuser mit Tiefgarage im BayWa Areal  
Schönbeinstraße 57

## GRUNDRISS 2.OG

Wohnung 28

---

3-Zimmer-Wohnung 2.OG

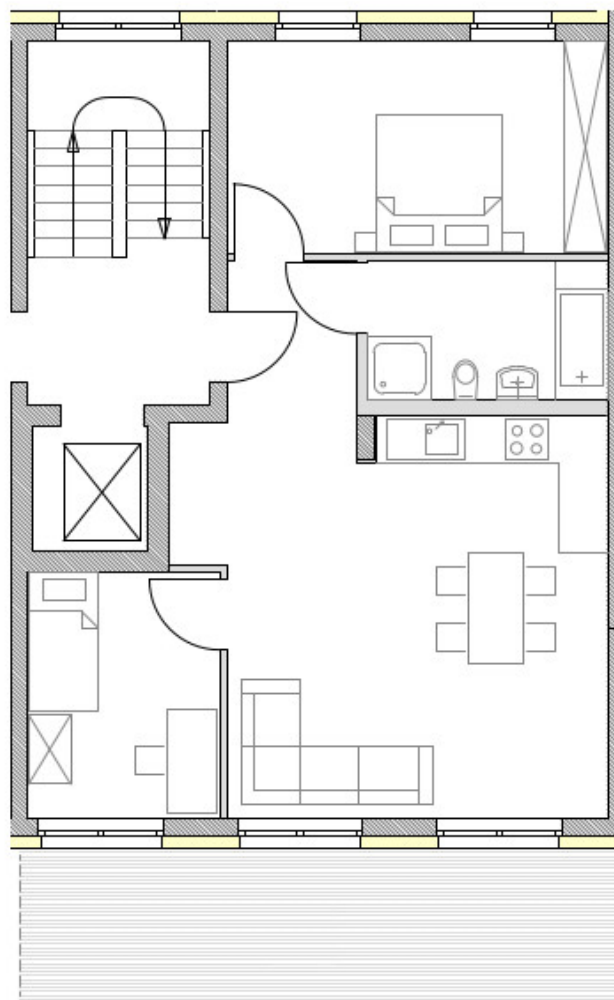
---

Bad	6,84 m <sup>2</sup>
Flur	5,88 m <sup>2</sup>
Kind	9,68 m <sup>2</sup>
Küche	6,57 m <sup>2</sup>
Schlafen	16,64 m <sup>2</sup>
Wohnen/Essen	24,72 m <sup>2</sup>
Terrasse/Balkon	9,25 m <sup>2</sup>

---

Wohnfläche gesamt 79,58 m<sup>2</sup>

---



Die Grundrisse sind nicht maßstabsgetreu. Bei den Möbeln handelt es sich um einen Einrichtungsvorschlag.  
Möblierung sowie die Einbauküche sind nicht Vertragsgegenstand.